

# 教員

小学校

中学校

高等学校

\大原の教員講座は/

## 人物重視に対応



### ✓力のつく論文指導

受講生の方には、無料で論文添削を行います。  
論文の講義だけで終わらない実践的な指導で、  
合格レベルの論文がスムーズに書けるようになります。

### ✓安心の面接対策

以下のカリキュラムで面接試験をスムーズに突破  
できます。

- 第一段階…面接講義
- 第二段階…模擬集団面接・討論
- 第三段階…模擬個別面接※

※1次試験合格後に実施します。



## 教員採用試験対策講座

掲載内容の有効期限:2027年7月31日

掲載内容は改良のため、事前の予告なしに変更する場合があります。予めご了承ください。

※本パンフレット掲載の受講料における消費税は、税率10%で計算されています(2026年5月1日現在)。

(今後の消費税の変更等を理由に受講料等を改定する場合があります。)



# 学習開始から試験合格まで

受講生を徹底的にサポートします！

「資格の大原」は、皆さまの教員採用試験合格へのサポートをさせていただきます。筆記試験対策ではご希望の受講スタイルに応じて講義を受けることができます。

論文・面接試験の実践対策も手厚くさせていただきます。

大原で学んで教員試験の合格を目指しましょう！

## 大原 教員講座の魅力

### 1 万全の教室講義

大原は教員採用試験対策講座を開講して20年になります。また、各大学の講義にも講師を派遣しております。これまでのノウハウを活かした教室講義をこれからも展開してまいります。



### 2 充実の模擬試験

試験直前期には本番の試験に即した模擬試験を受験することができます(面接論文コース除く)。12月と2月には中間模試を設定していますので、これまでの学習成果を確かめることもできます。

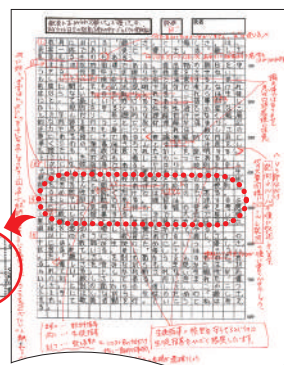
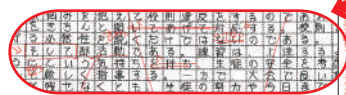


### 3 安心の面接対策／力のつく論文指導

面接試験対策も全コース料金に含まれています。直前期に受験予定の自治体を想定した面接対策を行うため、自信をもって本番の試験に臨むことができます。論文の添削に関しても追加料金をいただくことはありません。自治体の出題方式に合った形式で対策することが可能です。



執筆いただいた論文は添削し、後日返却いたします。



# 大原のフォロー&バックアップシステム

## 1 フリースタイル受講システム

### ☑ 教室通学受講

決まった日程・時間に大原に通って講義を受けるスタイルです。その場ですぐに質問できることが大きなメリットです。



### ☑ Web受講

自宅等での空き時間を有効活用できます！パソコン・スマートフォン・タブレット端末に対応しており、24時間どこでも学習できます。



### ☑ 映像通学受講

自分の都合の良い視聴時間帯に映像講義を大原校内の個別視聴ブースで視聴する学習スタイルです。



## 2 LINEによる相談・情報提供

通信アプリ「LINE」を利用した講師との相談が可能です。試験制度や受験先についてなど、教員採用試験における相談を随時承っております。



## 3 無料自習室開放

受験勉強には、復習が大切です。大原受講生の方のために、専用の自習室を開放しています。

※大原の受講生以外の方は利用いただけません。  
※年末年始等休館日は利用いただけません。



## 4 随時入校制度

学習したい!!と思った時にいつでも入校できるシステムです。ただし、区切り良くスタートできるのは、各科目の初回講義です。



## 5 信頼の専任講師体制

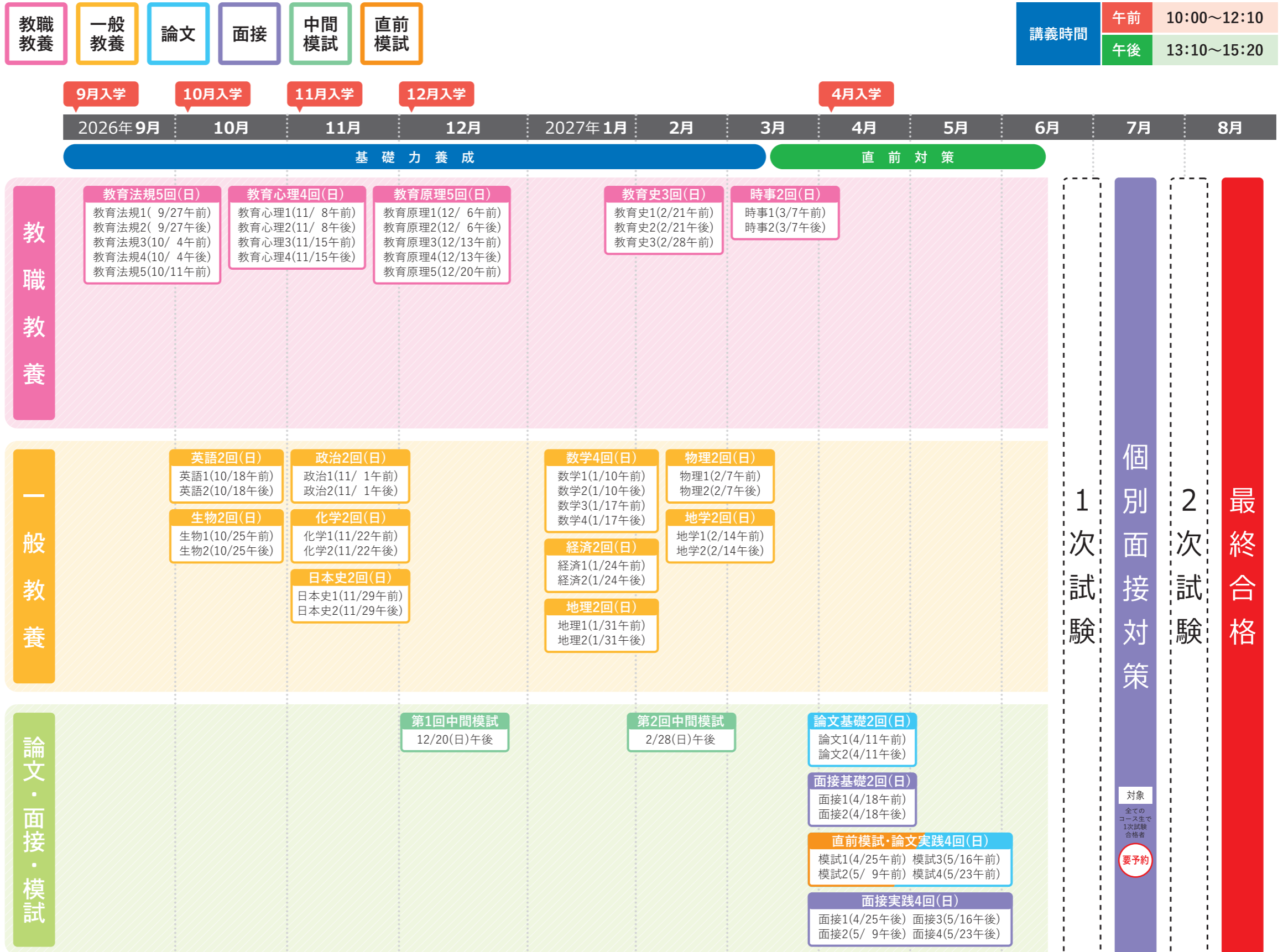
講義前や講義後はもちろん、職員室でも講義内容等の質問にお答えできます。また試験に関する相談にもお応えします。



# カリキュラム全体像

各コース（p.5 参照）は、下記カリキュラムの一部を受講することになります。

講義時間	午前	10:00~12:10
	午後	13:10~15:20



## CONTENTS

- 大原のサポート体制
  - 大原 教員講座の魅力 ..... P01
  - フォロー&バックアップシステム ..... P02
- 講座案内
  - カリキュラム全体像 ..... P03
  - コース一覧 ..... P05
  - 教養完全コース ..... P06
  - 一般教養コース ..... P07
  - 教職教養コース ..... P08
  - 面接論文コース ..... P08
- 申込案内
  - 申込規約 ..... P09
  - 申込手続き ..... P10
  - 受講申込書 ..... P10

注) 2027年度実施の採用試験より、1次試験を共同実施する計画が文部科学省より発表されています。2026年6月現在では実際に実施されるか未定ですが、出題される科目が大幅に変更された場合、設定する科目の一部を変更させていただきます。

大原のサポート体制

講座案内

申込案内

講座案内

# コース一覧（名古屋校 通学講座）

## コースのご案内

コース名	合計	教職教養	一般教養	中間模試	直前模試	論文	面接	一般価格	生協等 申込価格
1.教養完全コース	60	19	23	2	4	6	6	200,000円	190,000円
2.一般教養コース	41	—	23	2	4	6	6	140,000円	133,000円
3.教職教養コース	37	19	—	2	4	6	6	130,000円	123,500円
4.面接論文コース	12	—	—	—	—	6	6	50,000円	47,500円



注)価格には、教材費、消費税が含まれています。当校に初めてご入学の方(1~3のコース)は、別途入学金6,000円が必要です。面接論文コースは入学金不要です。

教職教養 19回	教 育 原 理	5 回
	教 育 心 理	4 回
	教 育 法 規	5 回
	教 育 史	3 回
	教 育 時 事	2 回
一般教養 23回	日 本 史	2 回
	地 理	2 回
	英 語	2 回
	国 語*	1 回
	政 治	2 回
	経 済	2 回
	物 理	2 回
	地 学	2 回
	生 物	2 回
	化 学	2 回
	数 学	4 回
	人 文 科 学	7 回
社 会 科 学	4 回	
自 然 科 学	12 回	

※国語はWeb講義のみでの学習となります。

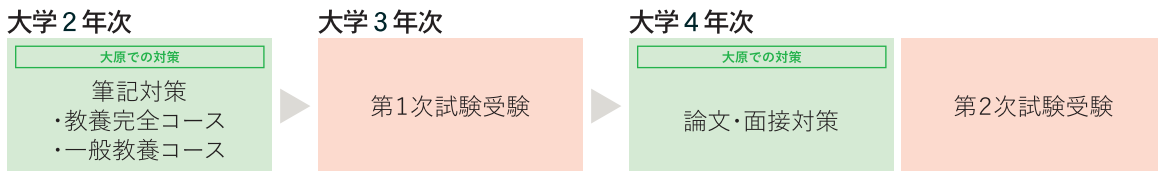
## 大学3年生等前倒し特別選考にも対応

### 大学3年生から受験可能に！

近年、大学3年生から教員採用試験を受験できる前倒し特別選考を実施する自治体も増えてきました。これまでとは異なる受験へのアプローチにも対応しています。



### 受講の流れ(例)



**特典** 大学3年次にも先行して論文・面接講義に参加することができます

### 大学3年生等で1次不合格となった場合

注)大学3年生等とは、大学、大学院、短期大学、専門学校の最終年次の1年前の年次の学生を指します。(いずれの学校にも所属していない科目履修生は含みません)

当校の「教養完全コース」「一般教養コース」「教職教養コース」を受講いただいている方で、大学3年生等に受験した1次試験に不合格となった場合は、下記のコースで再学習することができます。

再チャレンジ 後押しコース	合計	教職教養	一般教養	中間模試	直前模試	論文	面接	一般価格	生協等申込価格
	60	19	23	2	4	6	6	100,000円	95,000円

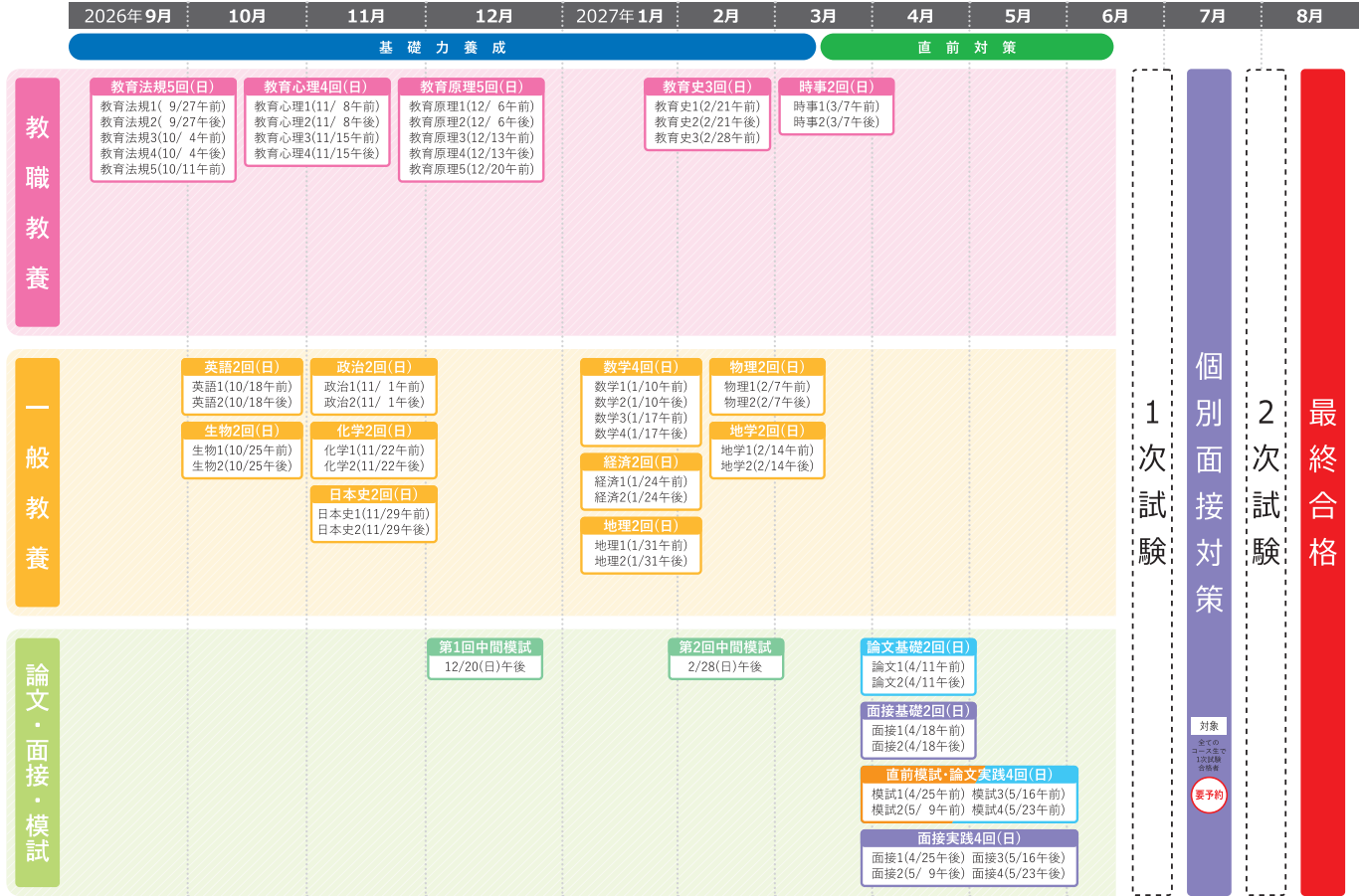
# 教養完全コース

全60回

Web講義標準装備

初学者や基礎からしっかり学びたい方におすすめ！

- 小学校教諭を目指す方
- 中学校教諭を目指す方
- 高校教諭を目指す方
- 養護教諭を目指す方
- 栄養教諭を目指す方



講座案内

1次試験  
個別面接対策  
2次試験  
最終合格

教職教養 19回	教育原理	5回
	教育心理	4回
	教育法規	5回
	教育史	3回
	教育時事	2回
面接	6回	
論文	6回	
模擬試験	6回	

人文科学 7回	日本史	2回
	地理	2回
	英語	2回
	国語※	1回
社会科学 4回	政治	2回
	経済	2回
	物理	2回
自然科学 12回	地学	2回
	生物	2回
	化学	2回
	数学	4回

一般教養 23回

**受講料** (教材費・消費税込)

一般価格 200,000円 ▶ 生協等申込価格 190,000円

大学生協員会 5% OFF

(注) 当校に初めてご入学の方は、別途入学金6,000円が必要です。

※国語はWeb講義のみでの学習となります。

## 担当講師からのアドバイス

教員採用試験は科目が多く、学習期間も長いので、やる気の維持が合格への鍵です。合格後の自分をイメージして、少しでも良いので必ず毎日学習を進めましょう。文系の受験生にとって鬼門の数学ですが、難問や奇問は減多に出題されません。頻出問題の意味を理解し、解法を覚え、何度も解くことで、対処できるようになります。解ける問題を着実に増やせば、見える世界が一変する瞬間が訪れます。勇往邁進、自分を信じて突き進みましょう！

亀山 知樹 先生

担当科目 数学、物理、英語…など

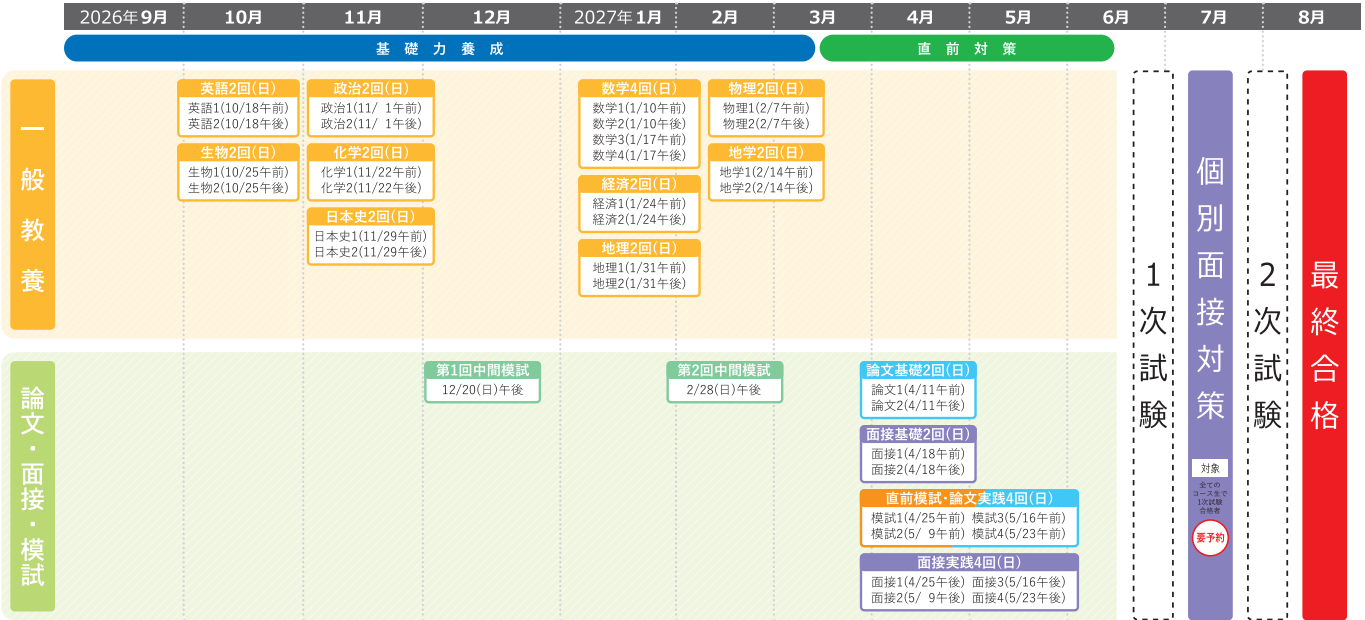
# 一般教養コース

全41回

Web講義標準装備

一般教養科目の強化を考えている方におすすめ！

- 一般教養科目の強化を図りたい方
- 人物試験対策の強化を図りたい方



一般教養 23回	人文科学 7回	日本史 2回
	社会科学 4回	地理 2回
		英語 2回
		国語※ 1回
		政治 2回
	自然科学 12回	経済 2回
		物理 2回
		地学 2回
		生物 2回
		化学 2回
		数学 4回

面接 6回

論文 6回

模擬試験 6回

**受講料** (教材費・消費税込)

一般価格 **140,000円**

生協等申込価格 **133,000円**

大学生協 購買会 **5% OFF**

注) 当校に初めてご入学の方は、別途入学金6,000円が必要です。

※国語はWeb講義のみでの学習となります。



## 合格者の声

合格先 愛知県(高校国語) 受講コース 教養完全コース

限られた講義時間の中で要点が効率よくまとめられた内容も然ることながら、講師の方々が親身に教えてくれることが何より心強かったです。日曜日の午前～昼の時間帯での講義時間がとても利用しやすく、続けてよかったと感じます。また、模試を実施してくれるのも自分の力量を掴むことができ、目標達成のための指標になりました。

## 合格者の声

合格先 愛知県(特別支援学校小学部) 受講コース 面接論文コース

面接指導では自分の志望先に合わせた質問をしていただき、ポイントを押さえながら面接練習することができました。本番直前の面接指導では、たくさんの追質問にも答えられて、「自信を持って頑張ってください!!」という言葉をしていただきました。おかげで本番では自信をもって面接試験に臨むことができ、実力を出し切ることができたと思います。



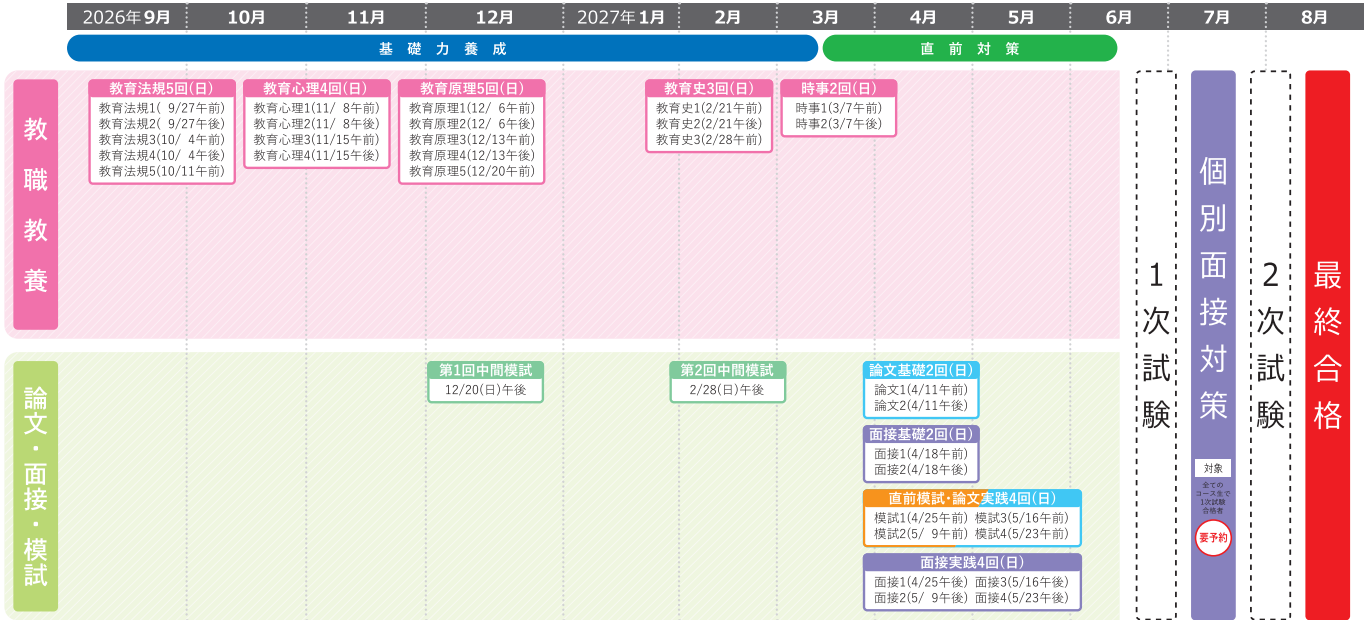
# 教職教養コース

全37回

Web講義標準装備

教職教養科目の点数を確保したい方におすすめ！

- 岐阜県採用試験を受験する方
- 教職教養科目の強化を図りたい方
- 人物試験対策の強化を図りたい方



教職教養 19回	教育原理	5回
	教育心理	4回
	教育法規	5回
	教育史	3回
	教育時事	2回
面接		6回
論文		6回
模擬試験		6回

**受講料** (教材費・消費税込)

一般価格 **130,000円** ▶ 生協等申込価格 **123,500円**

大学生協員 5%OFF

注) 当校に初めてご入学の方は、別途入学金6,000円が必要です。

# 面接論文コース

全12回

面接・論文試験のノウハウを学びたい方におすすめ！

- 教養試験免除の方
- 面接論文を特別に強化したい方

日程	午前(10:00~12:10)	午後(13:10~15:20)	日程	午前(10:00~12:10)	午後(13:10~15:20)
4月11日(日)	論文(基礎)1	論文(基礎)2	5月9日(日)	論文(実践)2	面接(実践)2
4月18日(日)	面接(基礎)1	面接(基礎)2	5月16日(日)	論文(実践)3	面接(実践)3
4月25日(日)	論文(実践)1	面接(実践)1	5月23日(日)	論文(実践)4	面接(実践)4

注) 4月25日(日)~5月23日(日)の『論文(実践)』は午前11:00開始となります。

面接 6回      論文 6回

上記の講義日程以外にも個別の面接対策及び論文添削を承ります(追加料金は不要です)。

映像視聴での振り替えはございません。すべて教室講義での実施となります。

**受講料** (教材費・消費税込)

一般価格 **50,000円** ▶ 生協等申込価格 **47,500円**

大学生協員 5%OFF

# 資格の大原 申込規約

## 【大切なご案内です。必ずお読みください。】

大原グループが提供する講座(講座に付随するフォロー・特典・オプション等を含む。以下同じ)をお申込みいただく場合には以下の申込規約により取り扱います。お申込み前にあらかじめ内容をお読みになり、ご不明な点はお申込前に受付窓口へお問い合わせください。当規約に定めのない無効のものについては、各講座パンフレット、大原ホームページ、大原グループ校内規定、受講の手引き等(以下「パンフレット等」という)の定めによるものとします。また、パンフレット等で当規約と別の定めをしているものについては、その定めによるものとします。

### 1. 個人情報の利用について

#### 個人情報の利用目的

お客様からご提供いただいた個人情報は次の目的で利用します。これらの利用目的のうち、6~9においてはお客様の登録番号や氏名などが他の受講生の方の目にふれる場合が、また10においてはお客様の氏名や試験名などが出身校に提供される場合がございます。なお、お客様のお申し出により、8~10に関しましてはそれぞれの記載の対象から除外することもできますので、ご希望の場合は受付までお申し出ください。

1. お客様への連絡及び教材等の発送
2. 受講講座・関連講座及び就職・転職に関する情報の提供
3. 学籍・成績等の管理
4. 試験合格者の照会及び管理
5. 商品・サービスの改善
6. 出席の確認①お名前をお呼びする場合[氏名]②お客様自身で出席簿に記入する場合[登録番号・氏名・出席状況]
7. 答案練習・模擬試験等の答案返却①お名前をお呼びする場合[氏名]②お客様自身で答案の確認と受取を行う場合[登録番号・氏名・生年月日・得点]
8. 答案練習・模擬試験等の成績上し者として校舎内に掲示する場合[氏名・得点・順位]
9. 受験願書の請求①試験願書を請求する場合[氏名・住所・電話番号・受験科目]
10. 出身校要請による合格情報の提供①合格情報を提供する場合[氏名・生年月日・学部・学科・試験名]

※ [ ]内は利用する個人情報です。

#### 間接取得時の利用目的

- 【公開情報】1.合格者の照会及び関連情報の提供【業務委託】1.外部検定試験の事務処理  
2.広報資料の制作 3.資料請求情報の取得及び関連情報の提供 4.入学情報の取得及び関連情報の提供 5.奨学生試験の事務処理 6.在籍及び成績等の学生管理 7.模擬試験等の成績集計【情報提供】1.受講講座及び関連講座に関する情報の提供

### 2. 講座のお申込について

- 1) 受講申込方法及び受講料等の額・支払方法などは、パンフレット等にてご確認ください。
- 2) 銀行振込手数料、郵送申込時の送料はお客様のご負担となります。
- 3) 未成年者が講座をお申込になる場合は親権者の同意書をお願いする場合がございます。
- 4) 受講契約は、大原グループが受講証を発行又は発送した時点で成立するものとします。

### 3. 入学金について

大原グループの講座(通学・通信)に初めてお申込の方は、受講料の他に入学金が必要です(入学金不要講座を除く)。すでに入学金を納入されている方(入学金免除の方を含む)は、お申込時にそれを証明できるもの(受講証等)をご提示ください。なお、入学金不要講座のみお申込の方は、次回講座申込の際に入学金が必要です。

### 4. 教材の送料について

- 1) 通信講座及び教材発送の定めがある通学講座における日本国内への送料は、通常の場合無料となります。但し、送付先等の状況によっては受講料以外に送料や手数料を別途ご負担いただく場合がございます。
- 2) 通信講座における海外への送料は、送付に必要な諸費用を別途ご負担いただきます。詳しくは通信教育本部受付窓口にてご確認ください。

### 5. 解約・返金について

講座受講申込後の解約・返金をご希望の方は受付窓口へお申し出ください。解約に応じさせていただきます。

なお、入学金は初期登録手数料(注1)のため返金の対象とはなりません。また、返金は銀行振込で行い、振込手数料はお客様負担となります。

#### 1) 講座開始日(注2)前の解約

- 原則として、受講済み受講料の全額を返金させていただきます。  
※キャンペーン又は特典等により無料又は割引価格でご利用いただいた講座分の受講料については、正規受講料相当分の20%を超過する金額(上限5万円)を控除した残額(百円未満切捨)となります。  
※お取りになった教材は、返金時まで全てご返却いただきます。その際に必要とされる送料はお客様負担となります。

#### 2) 講座開始日以後の解約

- ① 解約する場合の返金額は、未提供部分の受講料相当額から、解約手数料として未提供部分の受講料相当額の20%に相当する金額(上限5万円)を控除した残額(百円未満切捨)となります。
- ② 未提供部分の受講料相当額は、以下の算式より計算します。

未提供部分の受講料相当額=受講済み受講料×(受講期間(注3)-経過月数(注4))÷受講期間(注1)初期登録手数料  
受講証発行料500円、メンバー登録料2,000円、データベース維持料3,500円。

#### (注2) 講座開始日

教室通学の場合は登録クラスの開講日、映像通学の場合は登録コースの開講日(第1回講義視聴可能日)、通信講座の場合は初回教材発送日とします。

#### (注3) 受講期間

- ア. 教室通学の場合は、登録クラスの開講日の属する月から最終講義日の属する月までの期間(月数)とします。
- イ. 映像通学の場合は、第1回講義視聴可能日(同日後にお申込みの場合は申込日)の属する月から最終講義視聴可能日の属する月までの期間(月数)とします。
- ウ. 通信講座の場合は、初回教材発送日の属する月から最終教材発送日の属する月までの期間(月数)とします。なお、教材発送がない通信講座の場合は第1回講義配信日(同日後にお申込みの場合は申込日)の属する月から最終講義配信日の属する月までの期間(月数)とします。

#### (注4) 経過月数

- ア. 教室通学の場合は、登録クラス開講日の属する月から解約のお申出があった日の属する月までの月数とします。
- イ. 映像通学の場合は、第1回講義視聴可能日(同日後にお申込みの場合は申込日)の属する月から解約のお申出があった日の属する月までの月数とします。但し、解約のお申出前に視聴済みの講義については、経過したものととして計算します。
- ウ. 通信講座の場合は、初回教材発送日の属する月から解約のお申出があった日の属する月までの月数とします。なお、教材発送がない通信講座の場合は、第1回講義配信日(同日後にお申込みの場合は申込日)の属する月から解約のお申出があった日の属する月までの月数とします。

### 6. 受講証等について

- 1) 受講証(メンバーズカード・出席カード等を含む。以下同じ)は、お客様本人の権利行使においてのみ有効であり、第三者へ貸与・譲渡・共有等することはできません。また、受講証は常に携帯し、当校職員が必要と認めた場合は速やかに提示してください。
- 2) 大原グループが提供するWeb講義等の各種受講サービス利用時にはID・パスワードが必要となる場合がございます。利用資格はお客様本人にのみ帰属します。ID・パスワードを第三者に開示し、各種受講サービスの利用資格を不正に貸与・譲渡・共有等することはできません。
- 3) 上記1)又は2)に違反した場合には、その理由の如何を問わず、正規受講料の3倍の料金を申し受けず。

【大原グループ校内規定】 快適な学習環境を維持するために、以下の諸規定を遵守してください。※各校において当規定と別の定めをしているものについては、その定めによります。

- (1) 校内においてはお互いに礼節ある言動を心がけ、他の受講生に迷惑をかけることがないようにご注意ください。また、各校舎ごとの禁止事項・注意事項にもご協力ください。
- (2) 施設・教材・備品等の保全に協力し、破損・汚損しないようご注意ください。故意と認められる破損・汚損の場合は実質弁償を求めます。
- (3) 大原施設の不正使用は固く禁じます。また、空き教室等の無断使用や施設内の電源・コンセントの私的利用はできません。
- (4) 自習室の利用は受講期間中に限ります。利用時においては、一人一席を原則としております。また、長時間自習室を離れる場合には他の受講生に席をお譲りください。
- (5) 当校施設内では定められた場所以外での喫煙・飲食を禁止しております。

上記の項目に反する行為があった場合、警察への通報、受講上のサービス利用停止、受講契約の解除、損害賠償の請求、施設内への立入り禁止などの措置を講じる場合があります。

### 7. 各種事務手数料について

お申込された講座内容の変更や転校、受講証の再発行、各種証明書の発行及び特別な諸手続を行う場合には、所定の事務手数料が必要です。詳しくは受付窓口にてご確認ください。

### 8. 講座の運営について

- 1) 各講座とも、定員になり次第申込みを締め切らせていただく場合がございます。また、現在開講中又は将来開講予定の講座・コース・クラスにつき、やむを得ず変更又は開講する場合がございます。
- 2) 自然災害、公共交通機関の運休等のやむを得ない事情が生じた場合、休講又は講義日程・担当講師の変更等をする場合があります。この場合は各種フォロー制度(Webフォロー・振替出席等)をご利用ください。なお、当日出席する方のために予定通り講義を実施する場もあります。
- 3) 機器の故障や通信回線の異常等のやむを得ない事情が生じた場合、提供する講座等の運営を一時的に停止又は中止する場もあります。

### 9. 教材発送について

通信講座及び教材発送の定めがある通学講座における教材は、大原グループが定めた発送日程に従い、指定する宅配業者又は郵便事業者(以下「運送業者等」という)が各運送業者等の運送約款等に従ってお客様へお届けします。受付窓口にてのお取付や大原グループ職員によるお届けはできません。また、教材はお客様がご指定の送付先住所とお客様ご本人のお名前を宛先として送付します。

### 10. 教材の保存期間・サービス等の提供期間について

- 1) 教材は、受講証又はパンフレット等に記載された受講期間内、又は対象とする国家試験等の実施日まで在庫として保管いたします。教材に万一不足物や瑕疵があった場合には、この期間内に受付窓口までご連絡ください(期間経過後には、教材のお渡し・交換等はできません)。
- 2) 自習室の利用・ご購入等の回答・答案添削などのサービス(以下「サービス等」という)の提供期間についても、パンフレット等に記載された受講期間内、又は対象とする国家試験等の実施日までとさせていただきます。なお、サービス等の提供につきましてはお申込をされたお客様ご本人に限らせていただきます。

### 11. 著作権について

- 1) 大原グループがお客様に提供する教材(電子教材並びに受講に関わるレジュメ・講義録等の情報を含む。)及び教材・講義映像・講義音声等を収録したデータやメディア・その他一切の著作物(以下「大原教材」という)並びにホームページ・Eメール・SNS(ソーシャルネットワークサービス)等で大原グループが提供する情報(以下「情報等」という)は、著作権法上の保護対象となっております。
- 2) 大原教材について、以下の行為を禁止します。
  - ① 大原教材を、お客様本人の学習目的の範囲を超えて、複製(電子データ化を含む。以下同じ)すること
  - ② 大原グループの許可を得ずに大原教材を営利目的のためや個人的な目的以外のために使用すること
  - ③ 大原教材及びその複製物(電子データ化されたものを含む。以下同じ)を第三者に譲渡(オークション等への出品を含む。以下同じ)し、又は貸与すること
  - ④ 大原教材及びその複製物をインターネット上の共有サイト等にアップロードして掲載・放映・共有等すること
  - ⑤ インターネット上に違法にアップロードされているものであることを知りながら、大原教材及びその複製物をダウンロードすること

### 12. 受講契約の解約等について

当規約、大原グループ校内規定等若しくは法令等に違反する行為、又は社会通念上のルールを著しく逸脱した行為等があったと大原グループが認めた場合、大原グループは受講契約を即時解約し、今後のお取引一切をお断りし、大原グループ校舎への立入りを禁止する場合がございます。

### 13. 本試験のお申込について

講座の申込とは別に本試験(各種資格試験・検定)の申込が必要です。受験資格や試験申込期間等の詳細は主催団体等のホームページ等にてご確認ください。本試験のお申込等について大原グループでは責任を負いかねますので、必ずご自身でご確認ください。

### 14. 教育訓練給付制度について

制度の詳細及び指定講座については、講座お申込前に各種パンフレット等又は厚生労働省ホームページ・ハローワーク等にてご確認ください。また、当制度の支給対象者であるか否かの判定について大原グループでは責任を負いかねますので、必ずご自身でご確認ください。

### 15. 責任について

大原グループの講座をご利用になり、その結果としてお客様の知識・技能の向上その他の目的が万が一達成できなかったとしても大原グループは一切責任を負いかねます。自然災害、公共交通機関の運休等のやむを得ない事情により休講、講義日程・担当講師の変更等があった場合や、天候不良や機器・通信回線の故障等でWeb講義等の各種受講サービスを受けられなかった場合も、大原グループでは一切責任を負いかねます。運送業者等による教材等の配達遅延や紛失等も教材等の受取が遅れた場合も同様とします。

### 16. 準拠法及び裁判管轄について

- 1) 当規約に関する準拠法は、すべて日本の法令が適用されるものとします。
- 2) 当規約やパンフレット等に記載のない事項が生じた場合には、お客様と誠意をもって内容を協議し円満解決を図ります。また、万が一が、大原グループの学校等とお客様との間に訴訟や調停の必要が生じた場合には、当該学校等の所在地を管轄する裁判所を第一審の専属管轄裁判所とします。

### 17. 規約の変更等について

当規約は予告なく変更することがあります。なお、当規約を変更する場合や、パンフレット等で当規約とは別の定めをするものについては、大原ホームページにてご案内します。

### 18. 受付窓口について

大原グループ各校受付窓口・通信教育本部の所在地・連絡先・営業時間等は、大原ホームページ・各講座パンフレットにてご確認ください。

### 19. 施行日

2022年12月1日施行

大原ホームページ  
<https://www.o-harajp/terms>



# 申込手続き

**当校受付** 授業開始までに、「受講申込書」に必要事項をご記入の上、入学金6,000円(税込)と受講料を添えて、大原受付にご提出ください。(申込用紙は受付にもございます。)

**銀行振込** 授業開始の前日までに、下記の口座に入学金6,000円(税込)と受講料の合計金額をお振り込みください。(振込手数料はお客様負担になります。ご了承ください。)

**振込先** 三井住友銀行 名古屋駅前支店(店番402) 普通預金 No.7480443  
学校法人 名古屋大原学園  
名古屋市中村区名駅三丁目20番8号 Tel.052-582-7733

「受講申込書」と「払込金受取書(コピー可)」を大原受付にご提出ください。

**大学生短大生申込**

大学生協の場合			大学内書店の場合		
学校名	生協	書店	学校名	生協	書店

学校名	生協	書店	学校名	生協	書店
愛知大学	○	-	名古屋市立大学	○	-
愛知学院大学	-	丸善・成文堂	南山大学	-	丸善・紀伊国屋
愛知教育大学	○	-	日本福祉大学	○	-
愛知県立大学	○	-	名城大学	○	-
金城学院大学	○	丸善	朝日大学	-	丸善
中京大学	○	-	岐阜大学	○	-
中部大学	-	丸善	岐阜協立大学	-	丸善
名古屋大学	○	-	岐阜聖徳学園大学	-	丸善
名古屋外国語大学	-	丸善	岐阜市立女子短期大学	○	-
名古屋学院大学	-	丸善	三重大学	○	-
名古屋経済大学	-	丸善	三重短期大学	○	-
名古屋工業大学	○	-	静岡大学	○	-
名古屋商科大学	-	丸善			

※インターカレッジコープ愛知でも申込み可能です。

生協・書店等の申込控と「受講申込書」を受講校受付にご提出ください。  
なお、入学金6,000円(税込)は直接大原受付にお支払いください。

受講許可証発行

受講開始

**ご注意！(必ずお読みください)**

- 受講証明書・修了証明書の発行、他校へ転校、受講形態の変更、コース変更については所定の手数料が必要です。
- 申込は遅くとも開講当日までにお済ませください。なお、銀行振込を利用される方は、開講前日までにお振り込みください。
- 台風、天災等により休講または授業時間を短縮する場合がございます。
- 他の受講生の妨げとなる行為があった場合は、除籍等の処置を取ることがあります。
- 受講途中の解約は未経過期間の受講料から20%相当(上限5万円)を控除した残金を返金します。

次のお支払いが可能です。

**J-Debit**

● 現在お手持ちのキャッシュカードで受講料のお支払いができます。  
※一部金融機関では利用できない場合がありますので、お取引金融機関にお問い合わせください。



- 上記のクレジットカードで受講料のお支払いができます。
- JCB, AMEX, UCについては翌月一括払いのみです。

申込案内

## 通学 教員講座受講申込書 (2027年受験対策)

太線内を記入してください。

○で囲んでください。		継続の方で学生番号をご存知の方はご記入ください。		申込番号				
新規	継続							
フリガナ				生年月日	西暦	年	月	日
氏名				性別	男	・	女	
私は、私の受講する講座案内に記載のある「資格の大原 申込規約」を同意の上、資格の大原の講座を申込みます。 <input type="checkbox"/> 同意します								
現住所	〒							
自宅	-		携帯	-				
e-mail	@							
学校名	・高校 ・専門学校 ・大学 ・短大 ・大学院 ( 学部 )			・在学中 ・( )年卒業				
勤務先	☎ - -							
入学金	割引		総額					
日付	西暦	年	月	日	備考	受付		

※ご記入いただいた個人情報は、学校法人名古屋大原学園が厳重に管理し、受講管理のために利用いたします。

### 受付記入欄

名古屋校		
申込コース	入学月	受講料
1. 教養完全コース	月	
2. 一般教養コース	月	
3. 教職教養コース	月	
4. 面接論文コース	月	

必要事項をご記入のうえ、受講料と併せて受付へお持ちください。

キリトリ線

キリトリ線

# 個別受講相談

参加無料  
予約優先

随時個別受講相談（ご来校 / オンライン）を承っております。  
下記の二次元コードよりご希望の校舎へお申込みください。

個別受講相談お申込みはコチラ

名古屋校



# 開講日程のご案内

毎月開講  
無料体験可

お申し込みの前に、実際の講義1回分を無料でご体験いただけます。  
ご体験いただき納得した上でお申込みください。

名古屋校	2026年	2027年
	9月スタート	4月スタート
	9月27日(日)10:00～	4月11日(日)10:00～
	10月スタート	
	10月18日(日)10:00～	
	11月スタート	
11月 1日(日)10:00～		
12月スタート		
12月 6日(日)10:00～		

# 割引制度

下記①～③の1つのみ利用できます。  
また、他の割引制度との併用はできません。

## ①現役講師割引

現在、非常勤、常勤問わず、講師をしている方

受講料**5%OFF**

※証明できるものをお持ちください。

## ②再受験割引

過去に教員採用試験を受験された方

受講料**5%OFF**

※受験を証明できるものをお持ちください。

## ③再受講割引

大原の教員講座(2025・2026年受験)の各コースを受講された方

受講料**30%OFF**

※面接論文コースは対象外です。  
※以前の受講証をお持ちください。

# 資格の大原

学校法人 名古屋大原学園

お問い合わせは  
フリーダイヤルへ **0120-597-008**

ゴウカクナラ オオハラ

個別相談をご希望の方は、直接お電話ください。



資格の大原名古屋校ホームページ  
<https://www.ohara.ac.jp/nagoya/shakai>

資格の大原 名古屋校

検索

アクセス

名古屋駅・ユニモール地下街  
U12・U14番出口すぐ  
地下鉄桜通線国際センター駅  
①番出口すぐ

## 名古屋校



〒450-0002 名古屋市中村区名駅三丁目20番8号

受付時間	平日 9:00～18:45 平日のお問い合わせはこちら <b>052-586-2570</b>	土・日・祝 9:00～15:00 土・日・祝のお問い合わせはこちら <b>052-582-7733</b>
------	---	---